

Service environnement
Unité patrimoine naturel

**Arrêté préfectoral n°
portant délimitation des cercles 1, 2 et 3 de la mesure de protection
des troupeaux contre la prédation pour l'année 2021**

Le préfet de l'Isère
Chevalier de la Légion d'Honneur
Officier de l'ordre national du mérite

Vu la décision de la Commission européenne du 2 février 2016 portant approbation du Programme de Développement Rural de la Région Auvergne Rhône-Alpes,

Vu le code rural et de la pêche maritime notamment, le livre I articles de D114-11 à D114-17 et le livre III,

Vu le décret n°2013-194 du 5 mars 2013 relatif à l'opération de protection de l'environnement dans les espaces ruraux (OPEDER),

Vu le décret n°2016-1464 du 28 octobre 2016 relatif aux opérations de protection de l'environnement dans les espaces ruraux,

Vu l'arrêté ministériel du 28 novembre 2019 relatif à l'opération de protection de l'environnement dans les espaces ruraux portant sur la protection des troupeaux contre la prédation,

Vu l'arrêté préfectoral n°38-2020-05-12-005 du 12 mai 2020 portant délimitation des cercles 1, 2 et 3 de la mesure de protection des troupeaux contre la prédation en Isère pour l'année 2020,

Vu les constats de dommages aux troupeaux et les indices de présence du loup relevés au cours des deux dernières années,

Sur proposition de Monsieur le Directeur Départemental des Territoires,

ARRETE

ARTICLE 1 - L'arrêté préfectoral n°38-2020-12-30-008 du 30 décembre 2020 est abrogé.

ARTICLE 2 - Les cercles 1, 2 et 3 de l'opération de protection des troupeaux contre la prédation sont constitués des communes figurant sur la liste jointe en annexe, soit 178 communes en cercle 1 ; 76 communes en cercle 2 ; 258 communes en cercle 3.

ARTICLE 3 - Les éleveurs conduisant leurs troupeaux dans ces communes sont éligibles aux aides à la protection contre la prédation dans les conditions définies par le décret et l'arrêté ministériel susvisés.

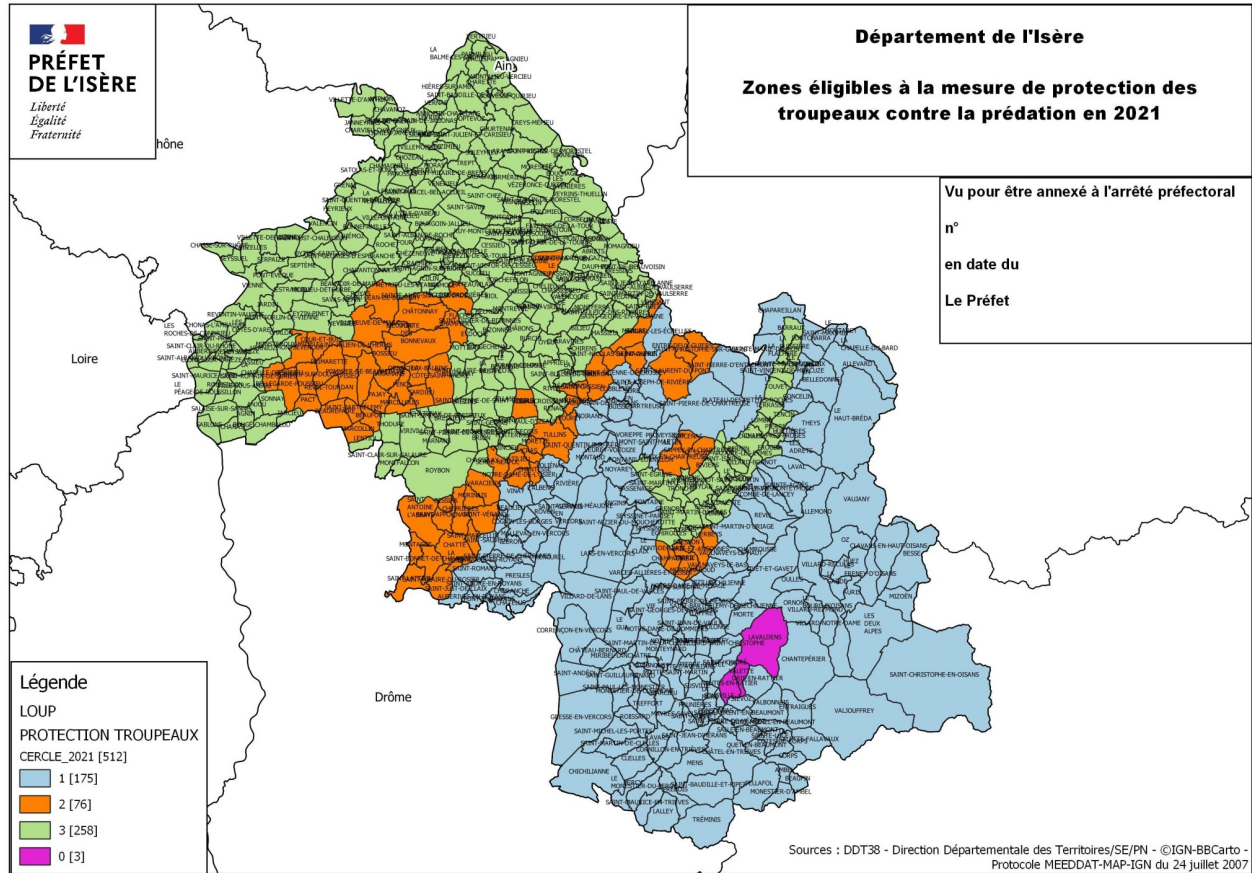
ARTICLE 4 - Cet arrêté est susceptible, dans les deux mois à compter de sa notification, d'un recours contentieux devant le tribunal administratif de Grenoble, 6 place de Verdun 38000 Grenoble.

ARTICLE 5 - Monsieur le Secrétaire Général de la Préfecture de l'Isère et Monsieur le Directeur Départemental des Territoires sont chargés chacun en ce qui le concerne de l'exécution du présent arrêté qui sera publié au recueil des actes administratifs.

Grenoble, le 4 mai 2021

Le Préfet

Lionel BEFFRE



Département de l'Isère
Zones éligibles à la mesure M07.62 du PDR pour 2021

Annexe à l'arrêté préfectoral n°

nom_com	insee_com	C2021
Agnin	38003	3
Allemond	38005	1
Allevard	38006	1
Ambel	38008	1
Anjou	38009	3
Annéquin-Chatelans	38010	3
Arthon	38011	3
Aoste	38012	3
Apprieu	38013	3
Arandon-Passins	38297	3
Arles	38015	3
Asaku	38017	3
Auberives-en-Royans	38018	1
Auberives-sur-Varèze	38019	3
Auris	38020	1
Austrans-Méaudre en Vercors	38225	1
Auignonet	38023	1
Bernaix	38027	3
Beaucroissant	38030	3
Beaufin	38031	1
Beaufort	38032	2
Beaufieu	38033	1
Beaufortaine	38034	2
Beauvois-de-Marc	38035	3
Beauvois-en-Royans	38036	1
Bellegarde-Poussieu	38037	2
Belmont	38038	3
Berrin	38039	3
Besse	38040	1
Bessins	38041	2
Béverais	38042	3
Billeu	38043	3
Biol	38044	3
Biviers	38045	3
Buornes	38046	3
Burdin	38047	3
Bonnefemme	38048	3
Bossieu	38049	2
Bougé-Chambalud	38051	3
Bourgon-Jailleu	38053	3
Bouvesse-Quirieu	38054	3
Brangues	38055	3
Bressieux	38056	3
Bresson	38057	2
Brécin	38058	3
Brié-et-Angonnes	38059	2
Brian	38060	3
Burchin	38063	3
Castelo	38064	3
Châbons	38065	3
Chalon	38066	3
Chamagnieu	38067	3

nom_com	insee_com	C2021
Champagnier	38068	2
Champlev	38069	2
Champ-sur-Drac	38071	1
Chamrousse	38567	1
Chanas	38072	3
Chantepierrier	38073	1
Chantasse	38074	2
Chapareillan	38075	1
Charandieu	38080	3
Charantonnay	38081	3
Charvins	38082	3
Charette	38083	3
Charmédes	38084	2
Charnieu-Chavagnoux	38085	3
Chasselay	38086	3
Chasse-sur-Rhône	38087	3
Chassignieu	38089	3
Château-Bernard	38090	1
Châteauvillain	38091	3
Châtel-en-Trilèves	38456	1
Châtela	38092	1
Châtenay	38093	3
Châtonnay	38094	2
Châtte	38095	2
Chavanoz	38097	3
Châlleu	38098	3
Chevrières	38099	2
Cheyssieu	38101	3
Chizaneuve	38102	3
Chichillienne	38103	1
Chimilin	38104	3
Chirens	38105	3
Cholonge	38106	1
Chonas-Fambellan	38107	3
Choranche	38108	1
Chouseu	38109	3
Chuzelles	38110	3
Clair	38111	1
Clavière-en-Haut-Oisans	38112	1
Clèdes	38113	1
Clanis-sur-Varèze	38114	3
Cognat	38116	1
Cognin-les-Gorges	38117	1
Colombe	38118	3
Corbalin	38124	3
Corenc	38126	3
Cornillon-en-Trilèves	38127	1
Corps	38128	1
Cornillon-en-Vercors	38129	1
Coublevie	38133	1
Cour-et-Buis	38134	2
Courtenay	38135	3

nom_com	insee_com	C2021
Cachier	38136	3
Cas	38137	2
Chémieu	38138	3
Crêts en Belledonne	38439	1
Croys-Mépieu	38139	3
Crotes	38140	3
Culin	38141	3
Démoz	38144	3
Durolieu	38146	3
Dolain	38147	3
Dolomieu	38148	3
Domarin	38149	3
Domène	38150	3
Écholles	38151	3
Éclaise-Badraines	38152	2
Engins	38153	1
Étréagues	38154	1
Étré-deux-Guliers	38155	2
Étrablin	38157	3
Eybans	38158	3
Eydache	38159	3
Eyry-Pinet	38160	3
Fanams	38161	2
Faverge-de-la-Tour	38162	3
Fléchères	38167	3
Fontaine	38169	1
Fontanil-Cornillon	38170	3
Four	38172	3
Frages	38175	3
Frontanis	38176	3
Gânes	38179	3
Gillonnay	38180	3
Goncelin	38181	1
Gornieu	38183	3
Grenay	38184	3
Grenoble	38185	3
Gresse-en-Vercors	38186	1
Herbays	38188	2
Heyrieux	38189	3
Hières-sur-Arby	38190	3
Huez	38191	1
Hurtières	38192	1
Izeaux	38194	2
Izeron	38195	1
Jannayras	38197	3
Jardieu	38198	3
Jardin	38199	3
Jamle	38200	2
La Balme-les-Grottes	38206	3
La Bâtie-Montgascon	38209	3
La Buisse	38061	1
La Buisière	38062	3

nom_com	insee_com	C2021
La Chapelle-de-la-Tour	38076	3
La Chapelle-de-Surieu	38077	2
La Chapelle-du-Bard	38078	1
La Combe-de-Lancy	38120	1
La Côte-Saint-André	38130	2
La Flachère	38166	3
La Forteresse	38171	3
La Frethe	38174	3
La Garde	38177	1
La Motte	38264	1
La Motte-d'Avallans	38265	1
La Motte-Saint-Martin	38266	1
La Mure	38269	1
La Murette	38270	3
La Pierre	38303	3
La Rivière	38338	1
La Salette-Pallavaux	38469	1
La Salle-en-Beaumont	38470	1
La Sône	38495	2
La Sure en Chartreuse	38407	1
La Terrasse	38503	3
La Tour-du-Pin	38509	3
La Tranche	38516	3
La Valette	38521	0
La Verpillière	38537	3
Laffrey	38203	1
L'Albenc	38004	1
Lalley	38204	1
Lans-en-Vercors	38205	1
Laval	38206	1
Lavaldenne	38207	0
Lavars	38208	1
Le Bouchage	38050	3
Le Bourg-d'Oisans	38052	1
Le Champ-pris-Frogès	38070	3
Le Cheylas	38100	1
Le Freney-d'Oisans	38173	1
Le Grand-Lemps	38182	3
Le Gua	38187	1
Le Haut-Brièze	38163	1
Le Monastier-du-Percy	38243	1
Le Moutaret	38268	1
Le Passage	38296	3
Le Piage-de-Roussillon	38298	3
Le Port-de-Beauvoisin	38315	3
Le Port-de-Claix	38317	2
Le Sappay-en-Chartreuse	38471	2
Le Touvet	38511	3
Le Versoud	38538	3
Lentil	38209	3
Les Abrets en Dauphiné	38001	3
Les Adrets	38002	1
Les Avenières Veyrins-Thuellin	38022	3
Les Côtes-d'Aray	38131	3
Les Côtes-de-Corps	38132	1
Les Deux Alpes	38253	1
Les Éparres	38156	3
Les Roches-de-Condrieu	38340	3

nom_com	insee_com	C2021
Leyrieu	38210	3
Lieuclieu	38211	2
L'Isle-d'Abreu	38193	3
Livet-et-Gavet	38212	1
Longchenal	38213	3
Lumbin	38214	3
Luzinay	38215	3
Mallevall-en-Vercors	38216	1
Mardieu	38217	1
Marcollin	38218	2
Marcollin	38219	2
Marnans	38221	3
Massieu	38222	3
Maubac	38223	3
Mayras-Savel	38224	1
Méris	38226	1
Merlas	38228	2
Meylan	38229	3
Meyrie	38230	3
Meyrieu-les-Étangs	38231	3
Meyssiez	38232	3
Miribel-Lanchâtre	38235	1
Miribel-les-Échelles	38236	1
Miribel	38237	1
Molleville-Désois	38238	3
Molrens	38239	1
Monsieu-sur-Dolon	38240	2
Monastier-d'Ambel	38241	1
Monastier-de-Clermont	38242	1
Monastier-Milieu	38244	3
Montagne	38245	2
Montagnieu	38246	3
Montfaleu-Vercieu	38247	3
Montfaut	38248	1
Montbonnot-Saint-Martin	38249	3
Montcaumon	38250	3
Montchalboud	38252	2
Monteynard	38254	1
Montfalcon	38255	3
Montferriat	38256	3
Montreuil	38257	3
Mont-Saint-Martin	38258	1
Montbouveroux	38259	2
Moras	38260	3
Morestel	38261	3
Morette	38263	2
Mottier	38267	3
Murianette	38271	3
Murinais	38272	2
Nantès-en-Rattier	38273	0
Nivolas-Vermelle	38276	3
Notre-Dame-de-Compiègne	38277	1
Notre-Dame-de-Osier	38278	2
Notre-Dame-de-Misage	38279	1
Notre-Dame-de-Vaulx	38280	1
Noyant	38281	1
Optevac	38282	3
Oria-en-Rattier	38283	1

nom_com	insee_com	C2021
Ornacieux-Babins	38284	2
Orian	38285	1
Oufles	38286	1
Oyeu	38287	3
Oytier-Saint-Obas	38288	3
Oz	38289	1
Pact	38290	2
Pajay	38291	2
Panossas	38294	3
Parmilieu	38295	3
Pellafol	38299	1
Perol	38300	2
Percy	38301	1
Pierre-Châtel	38304	1
Pisieu	38307	2
Plan	38308	3
Plabeau-des-Petites-Roches	38395	1
Poisat	38309	3
Polinias	38310	1
Pommier-de-Beaurepaire	38311	2
Ponsornay	38313	1
Pontcharra	38314	1
Pont-de-Chiruy	38316	3
Pont-en-Royans	38319	1
Pont-Évêque	38318	3
Porcieu-Ambagnieux	38320	3
Porte des Bonnevaux	38479	2
Prébois	38321	1
Presles	38322	1
Pressins	38323	3
Primslette	38324	2
Proveysieux	38325	1
Prunières	38326	1
Quaix-en-Chartreuse	38328	2
Quat-en-Beaumont	38329	1
Quincieu	38330	3
Réaumont	38331	2
Renage	38332	3
Renouvel	38333	1
Revel	38334	1
Revel-Tourdan	38335	2
Reventin-Vaugris	38336	3
Rives	38337	3
Roche	38339	3
Rochetain	38341	3
Roissard	38342	1
Romagnieu	38343	3
Roussillon	38344	3
Rovon	38345	1
Royas	38346	3
Roybon	38347	3
Ruy-Montceau	38348	3
Sablons	38349	3
Saint Antoine l'Abbaye	38359	2
Saint-Agrin-sur-Bion	38351	3
Saint-Alban-de-Roche	38352	3
Saint-Alban-du-Rhône	38353	3
Saint-Albin-de-Vaulserre	38354	3

nom_com	insee_com	C2021
Saint-Andréol	38355	1
Saint-André-en-Royers	38356	1
Saint-André-le-Gaz	38357	3
Saint-Appollinaire	38360	2
Saint-Arny	38361	1
Saint-Aupre	38362	2
Saint-Barthélemy	38363	2
Saint-Barthélemy-de-Séchilienne	38364	1
Saint-Baudille-de-la-Tour	38365	3
Saint-Baudille-et-Pipet	38366	1
Saint-Blaise-du-Buis	38368	3
Saint-Bonnet-de-Chavagne	38370	2
Saint-Bueil	38372	3
Saint-Cassien	38373	2
Saint-Chef	38374	3
Saint-Christophe-en-Obama	38375	1
Saint-Christophe-sur-Guiers	38376	2
Saint-Clair-de-la-Tour	38377	3
Saint-Clair-du-Rhône	38378	3
Saint-Clair-sur-Galaure	38379	3
Saint-Didier-de-Bornes	38380	3
Saint-Didier-de-la-Tour	38381	2
Sainte-Agnès	38390	1
Sainte-Anne-sur-Gervonde	38398	2
Sainte-Blandine	38399	3
Saint-Égrève	38382	3
Sainte-Luce	38414	1
Sainte-Marie-d'Alloix	38417	3
Sainte-Marie-du-Mont	38418	1
Saint-Étienne-de-Crossey	38383	1
Saint-Étienne-de-Saint-Geoirs	38384	3
Saint-Geoire-en-Valdaine	38386	3
Saint-Geoirs	38387	3
Saint-Georges-de-Corniers	38388	1
Saint-Georges-d'Espéranche	38389	3
Saint-Gervais	38390	1
Saint-Guilhem	38391	1
Saint-Hilaire-de-Brens	38392	3
Saint-Hilaire-de-la-Côte	38393	3
Saint-Hilaire-du-Rosier	38394	2
Saint-Honoré	38396	1
Saint-Jamier	38397	3
Saint-Jean-d'Avellanin	38398	3
Saint-Jean-de-Bourmay	38399	2
Saint-Jean-de-Noirans	38400	1
Saint-Jean-de-Soudain	38401	3
Saint-Jean-de-Vaux	38402	1
Saint-Jean-d'Hérans	38403	1
Saint-Jean-le-Vieux	38404	1
Saint-Joseph-de-Rivière	38405	1
Saint-Julien-de-Herms	38406	2
Saint-Just-Chaleyssin	38408	3
Saint-Just-de-Clair	38409	1
Saint-Lattier	38410	2
Saint-Laurent-du-Pont	38412	2
Saint-Laurent-en-Beaumont	38413	1
Saint-Marcel-Bel-Accueil	38415	3
Saint-Marcellin	38416	2

nom_com	insee_com	C2021
Saint-Martin-de-Celles	38419	1
Saint-Martin-de-la-Cluze	38115	1
Saint-Martin-de-Vaubierre	38420	3
Saint-Martin-d'Héras	38421	3
Saint-Martin-d'Hage	38422	1
Saint-Martin-le-Vinoux	38423	3
Saint-Naurice-en-Trivives	38424	1
Saint-Naurice-Féol	38425	3
Saint-Naximin	38426	1
Saint-Michel-de-Saint-Geoirs	38427	3
Saint-Michel-en-Beaumont	38428	1
Saint-Michel-Hes-Portes	38429	1
Saint-Nury-Monteymond	38430	1
Saint-Nizaire-les-Eymes	38431	3
Saint-Nicolas-de-Macherin	38432	2
Saint-Nizier-du-Moucheron	38433	1
Saint-André	38434	3
Saint-Paul-de-Varces	38436	1
Saint-Paul-d'Évaux	38437	3
Saint-Paul-les-Monastier	38438	1
Saint-Pierre-de-Bressieux	38440	3
Saint-Pierre-de-Chartreuse	38442	1
Saint-Pierre-de-Chérennes	38443	1
Saint-Pierre-de-Méaroz	38444	1
Saint-Pierre-de-Mésage	38445	1
Saint-Pierre-d'Ébrévaumont	38446	1
Saint-Prim	38448	3
Saint-Quentin-Pallavier	38449	3
Saint-Quentin-sur-Jaïsne	38450	1
Saint-Romain-de-Jallonnas	38451	3
Saint-Romain-de-Surieu	38452	3
Saint-Romans	38453	1
Saint-Sauveur	38454	1
Saint-Savin	38455	3
Saint-Siméon-de-Bressieux	38457	3
Saint-Soulin-de-Monestel	38458	3
Saint-Soulin-de-Vienne	38459	3
Saint-Sulpice-des-Rivoires	38460	3
Saint-Thiéffrey	38462	1
Saint-Vérand	38463	2
Saint-Victor-de-Cessieu	38464	3
Saint-Victor-de-Monestel	38465	3
Saint-Vincent-de-Mercuze	38466	3
Salagnon	38467	3
Salaise-sur-Sanne	38468	3
Sarcenas	38472	2
Sardieu	38473	2
Sassenage	38474	1
Satolles-et-Boncois	38475	3
Savès-Mépin	38476	3
Séchilienne	38478	1
Septème	38480	3
Sérizy-de-la-Tour	38481	3
Sermérieux	38483	3
Serpaise	38484	3
Serre-Nerpol	38275	2
Seyssinet-Pariset	38485	1
Seyssins	38486	1

nom_com	insee_com	C2021
Seyssuel	38487	3
Siccieu-Saint-Julien-et-Carnieu	38488	3
Silvès	38489	1
Sillans	38490	3
Sirard	38492	1
Soleymieu	38494	3
Sonnay	38496	3
Souville	38497	1
Sucieu	38498	3
Suville	38499	1
Têche	38500	1
Tercin	38501	3
Thèys	38504	1
Thodure	38505	3
Tigrieu-Jameydeu	38507	3
Torcheleton	38508	3
Tramolé	38512	3
Treffort	38513	1
Trémiris	38514	1
Trept	38515	3
Tullins	38517	2
Valbonnais	38518	1
Val-de-Vireu	38560	3
Valenci	38519	3
Valencogne	38520	3
Valjoffrey	38522	1
Varcieux	38523	2
Varces-Albions-et-Risat	38524	1
Vasselin	38525	3
Vatlieu	38526	2
Vaujany	38527	1
Vauxrivaux-le-Bas	38528	1
Vauxrivaux-le-Haut	38529	1
Vaux-Milieu	38530	3
Velanne	38531	3
Vintrieux	38532	3
Vernon	38533	3
Vernas	38535	3
Vernizac	38536	3
Vertuis	38539	3
Veurey-Voreize	38540	1
Veyssillieu	38542	3
Viezonce-Curtin	38543	3
Vienne	38544	3
Vif	38545	1
Vignieu	38546	3
Villages du Lac de Paladru	38292	3
Villard-Bonnot	38547	3
Villard-de-Lans	38548	1
Villard-Notre-Dame	38549	1
Villard-Reculas	38550	1
Villard-Raymond	38551	1
Villard-Saint-Christophe	38552	1
Villefontaine	38553	3
Villemairieu	38554	3
Villeneuve-de-Marc	38555	2
Ville-sous-Arjoux	38556	3
Villette-d'Arthon	38557	3

nom_com	insee_com	C2021
Villefranche-de-Vienne	38558	3
Vilainy	38559	1
Viville	38561	3
Voille	38562	1
Volron	38563	2
Voisant	38564	2
Voreppe	38565	1
Vourrey	38566	2

Vu pour être annexé à l'arrêté préfectoral
n°
en date du
Le Préfet