

COMMENT BIEN UTILISER UN MASQUE ?

IL EXISTE 3 SORTES DE MASQUES :

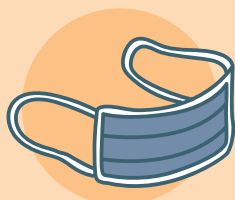
LE MASQUE EN TISSU :



Le flux d'air et les émissions sont réduits. Privilégier les masques aux normes Afnor. Patrons et recommandations disponibles sur le site :

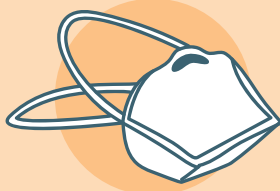
www.afnor.org/actualites/coronavirus-telechargez-le-modele-de-masque-barriere/

LE MASQUE ANTI-PROJECTIONS DE TYPE CHIRURGICAL :



Protège contre l'émission de gouttelettes vers l'entourage et l'environnement par le porteur. À jeter dès qu'il est mouillé ou souillé.

LE MASQUE DE PROTECTION RESPIRATOIRE INDIVIDUELLE (DE TYPE FFP2) :



Ce type de masques est avant tout réservé au personnel soignant.

POUR TOUS LES TYPES DE MASQUES

- 1 Lavez-vous ou désinfectez-vous les mains avant de le mettre.



- 2 Placez le masque sur votre visage en le manipulant soit par les élastiques derrière les oreilles, soit par les lacets derrière la tête et la nuque selon le modèle de masque.



- 3 Dépliez-le de manière à couvrir le nez et le menton. Si le masque est doté d'un renfort rigide, moulez-le sur la racine du nez.

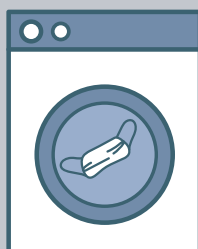


Une fois positionné, vous ne devez plus du tout le toucher !

- 4 Lavez-vous ou désinfectez-vous les mains à nouveau.



Le masque en tissu peut être réutilisable un certain nombre de fois. Pour cela lavez-le à 60° avec votre lessive habituelle pendant au moins 30 min, de préférence en machine, sinon à la main. Séchez-le dans les 2 heures qui suivent le lavage, au sèche linge ou au sèche cheveux.



60°

À la moindre détérioration (trou, déformation), vous devez le jeter



Les masques de type chirurgicaux ou FFP2 ne sont efficaces que quelques heures.

Une fois mouillés ou souillés, il faut les jeter dans un sac fermé.



ATTENTION. UN MASQUE MAL UTILISÉ N'EST PAS EFFICACE ET VOUS EXPOSE, VOUS ET VOTRE ENTOURAGE, À UN RISQUE DE CONTAMINATION.